

A Microsoft Outlook Express levelezés beállítása

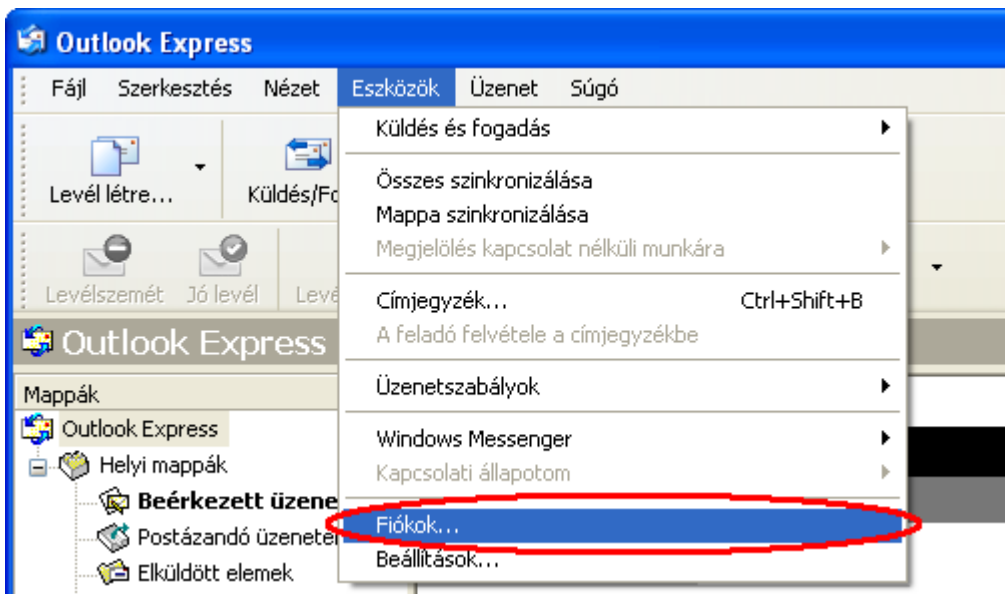


1. Program megnyitása

Nyissa meg a Microsoft Outlook Express, mely általában a „Start” menü „Minden program/Programok” listájában megtalálható.

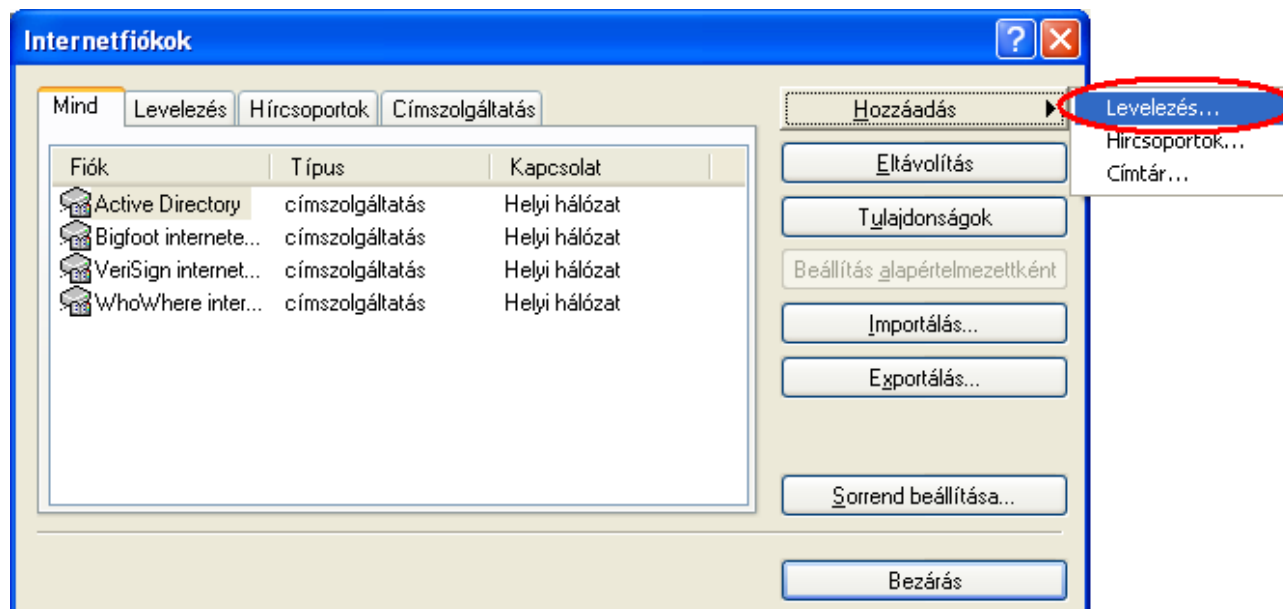
2. E-mail fiókok beállítása

Az „Eszközök” menü alatt válassza az „Fiókok...” menüpontot.



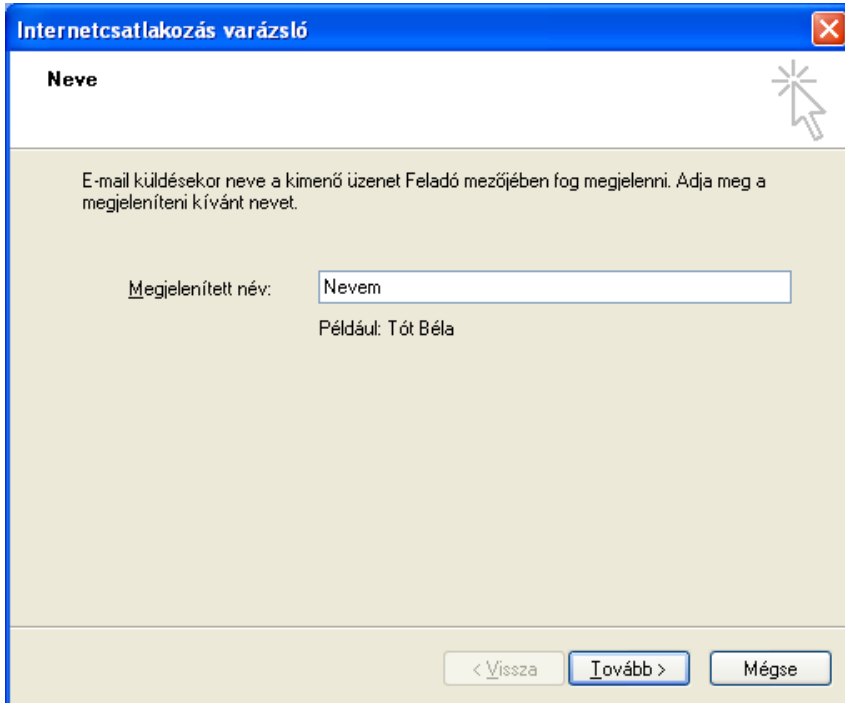
3. Új e-mail fiók hozzáadása

Kattintson a „Hozzáadás” gombra, majd válassza ki a „Levelezés...” menüpontot.



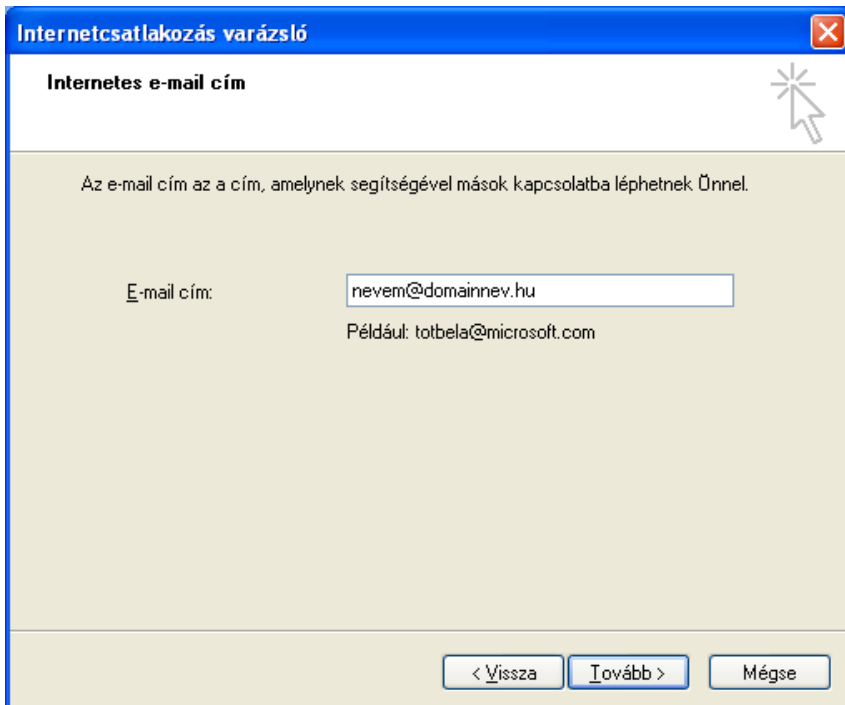
4. Név megadása

A „**Megjelenített név**” mezőbe írja be a saját nevét, majd nyomja meg a „**Tovább**” gombot.



5. E-mail cím megadása

Az „**E-mail cím**” mezőbe írja be az e-mail címét, majd nyomja meg a „**Tovább**” gombot.



6. E-mail kiszolgálók beállítása

- Ha a kimenő levelei forgalmát az internetszolgáltatója biztosítja*, ugorjon a 6.2-es menüpontra.
- Ha a kimenő levelei forgalmát is cégünk biztosítja, a 6.1-es menüpontra folytassa a beállítást.

*Amennyiben a kimenő levelei forgalmát nem internetszolgáltatóján keresztül szeretné biztosítani, külön díjazás fejében nálunk ezt megteheti.

6.1. Kiszolgáló adatok beállítása (saját SMTP)

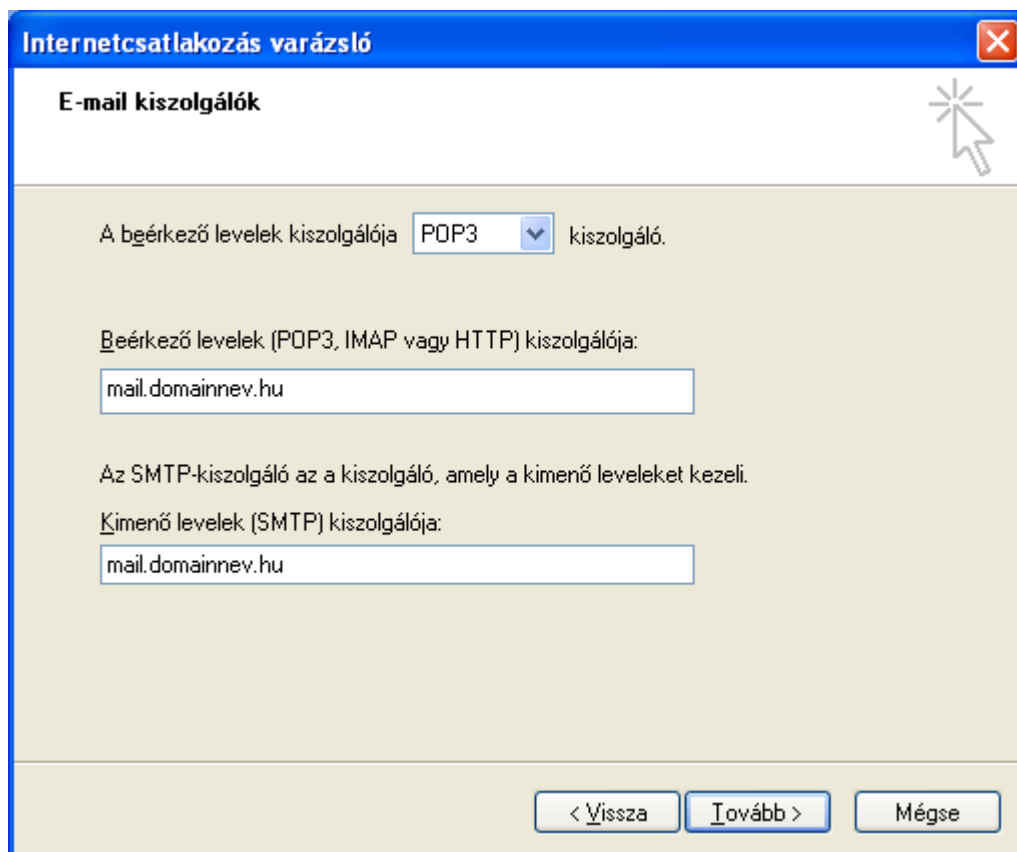
Töltse ki a mezőket a következők szerint:

A beérkező levelek kiszolgálója: POP3

Beérkező levelek (POP3) kiszolgálója: mail.domainnev.hu

Kimenő levelek kiszolgálója (SMTP): mail.domainnev.hu

A beállításokat követően nyomja meg a „**Tovább**” gombot és ugorjon a 7-es menüpontra.



Internetcsatlakozás varázsló

E-mail kiszolgálók

A beérkező levelek kiszolgálója POP3 kiszolgáló.

Beérkező levelek (POP3, IMAP vagy HTTP) kiszolgálója:
mail.domainnev.hu

Az SMTP-kiszolgáló az a kiszolgáló, amely a kimenő leveleket kezeli.

Kimenő levelek (SMTP) kiszolgálója:
mail.domainnev.hu

< Vissza Tovább > Mégse

6.2. Kiszolgáló adatok beállítása

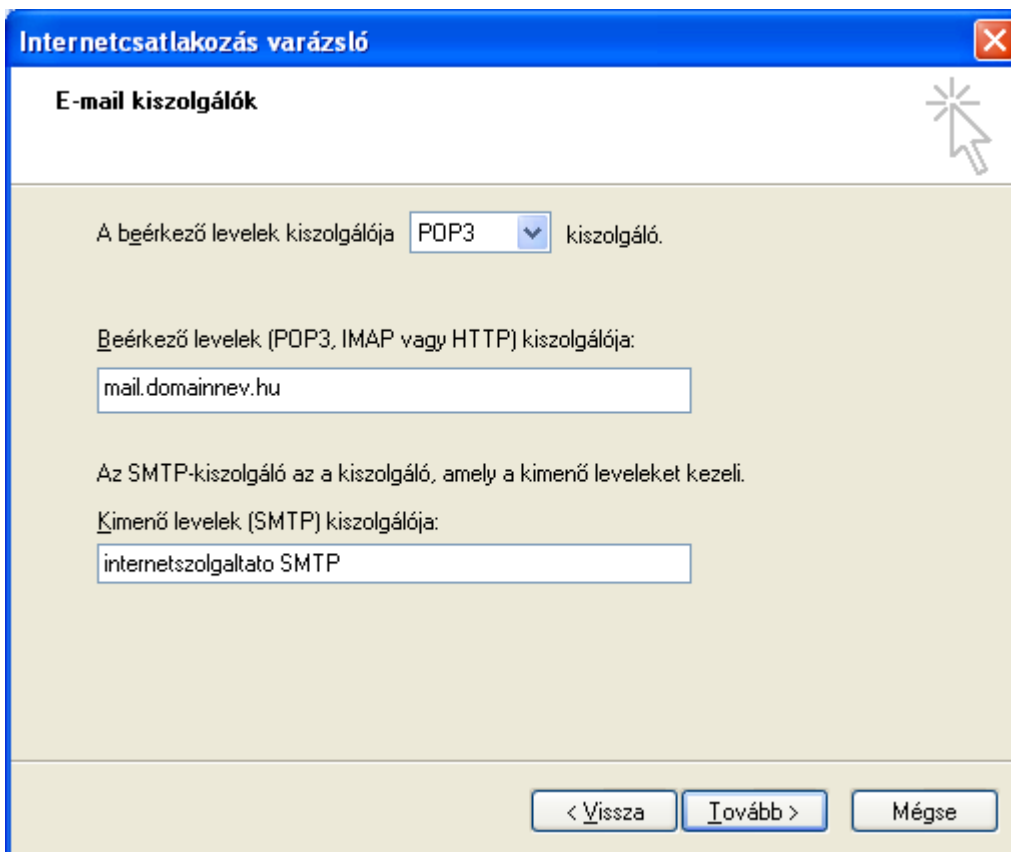
Töltse ki a mezőket a következők szerint:

A beérkező levelek kiszolgálója: POP3

Beérkező levelek (POP3) kiszolgálója: mail.domainnev.hu

Kimenő levelek kiszolgálója (SMTP): az internetszolgáltató kimenő levelek (SMTP) kiszolgálója

A beállításokat követően nyomja meg a „Tovább” gombot és ugorjon a 7-es menüpontra.



Internetcsatlakozás varázsló

E-mail kiszolgálók

A beérkező levelek kiszolgálója POP3 [v] kiszolgáló.

Beérkező levelek (POP3, IMAP vagy HTTP) kiszolgálója:
mail.domainnev.hu

Az SMTP-kiszolgáló az a kiszolgáló, amely a kimenő leveleket kezeli.

Kimenő levelek (SMTP) kiszolgálója:
internetszolgáltato SMTP

< Vissza Tovább > Mégse

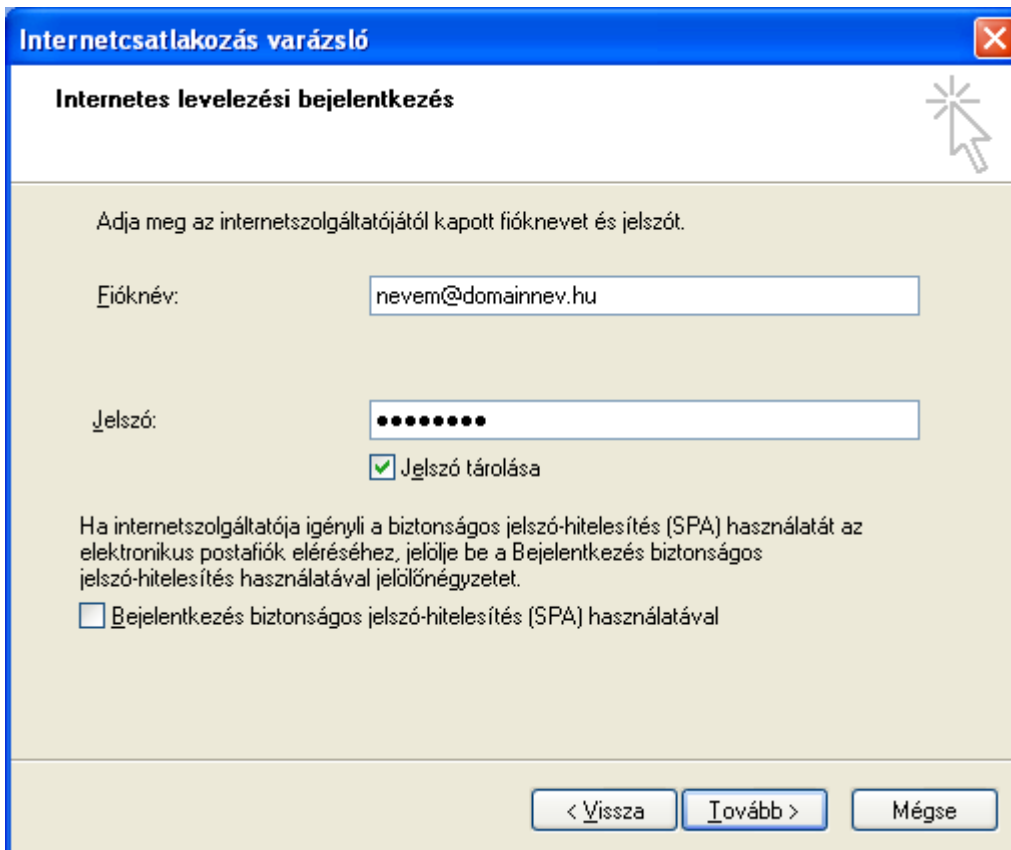
7. Internetes levelezés bejelentkezés beállítása

Töltse ki a mezőket a következők szerint:

Fióknév: a megadott teljes e-mail cím. Pl.: nevem@domainnev.hu

Jelszó: a megadott jelszó

A beállításokat követően nyomja meg a „**Tovább**” gombot.



Internetcsatlakozás varázsló

Internetes levelezési bejelentkezés

Adja meg az internetszolgáltatójától kapott fióknévet és jelszót.

Fióknév:

Jelszó:

Jelszó tárolása

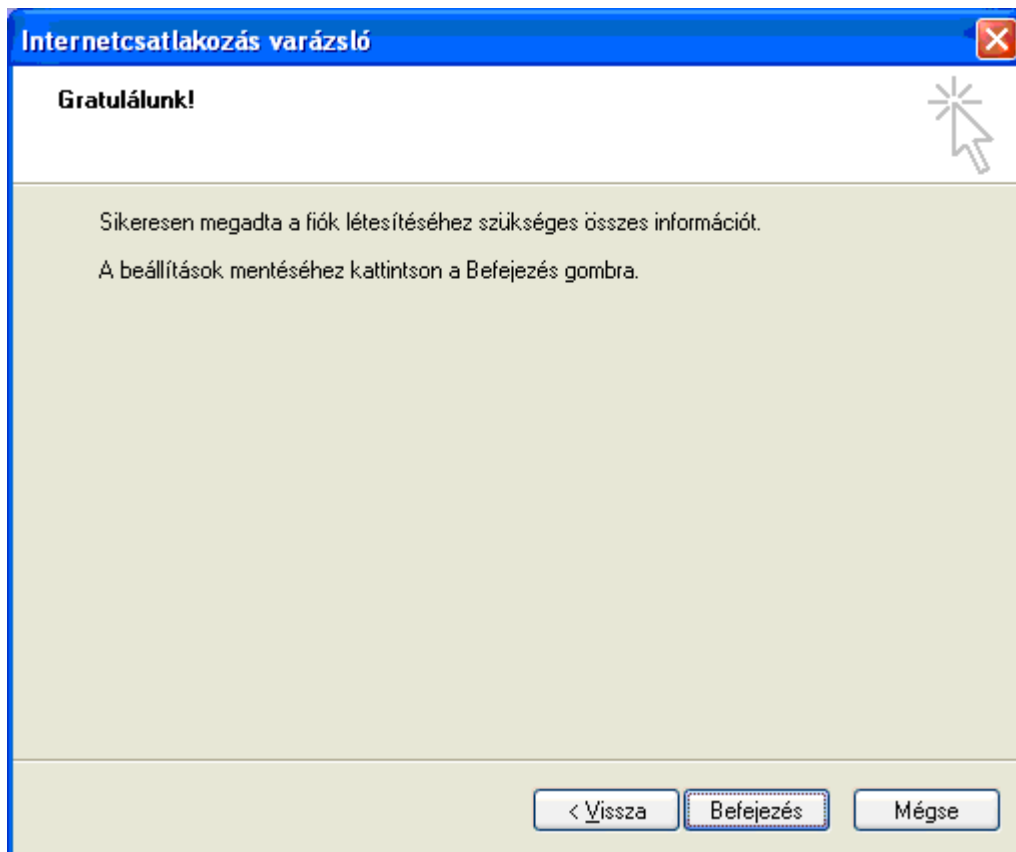
Ha internetszolgáltatója igényli a biztonságos jelszó-hitelesítés (SPA) használatát az elektronikus postafiók eléréséhez, jelölje be a Bejelentkezés biztonságos jelszó-hitelesítés használatával jelölőnégyzetet.

Bejelentkezés biztonságos jelszó-hitelesítés (SPA) használatával

< Vissza Tovább > Mégse

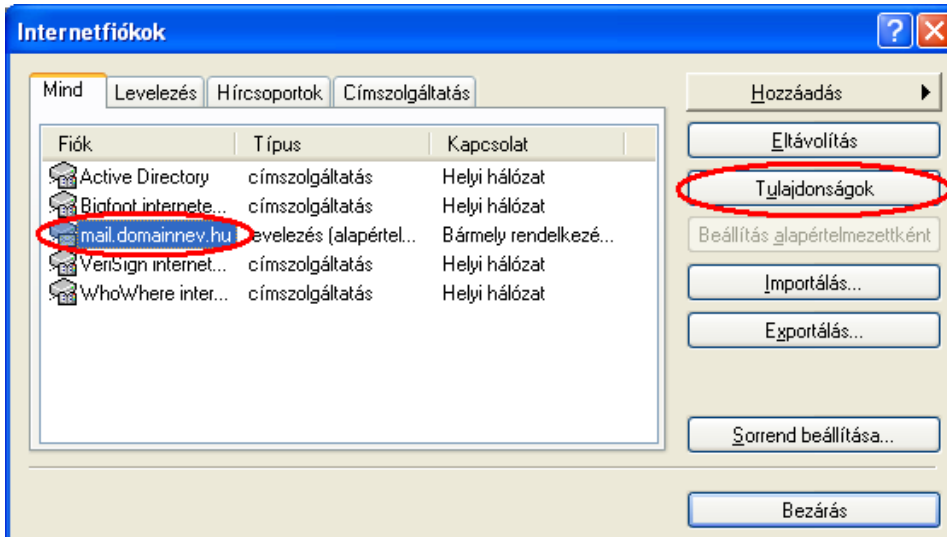
8. Varázsló befejezése

A fiók beállítás a varázsló segítségével befejeződött, kattintson a „Befejezés” gombra.



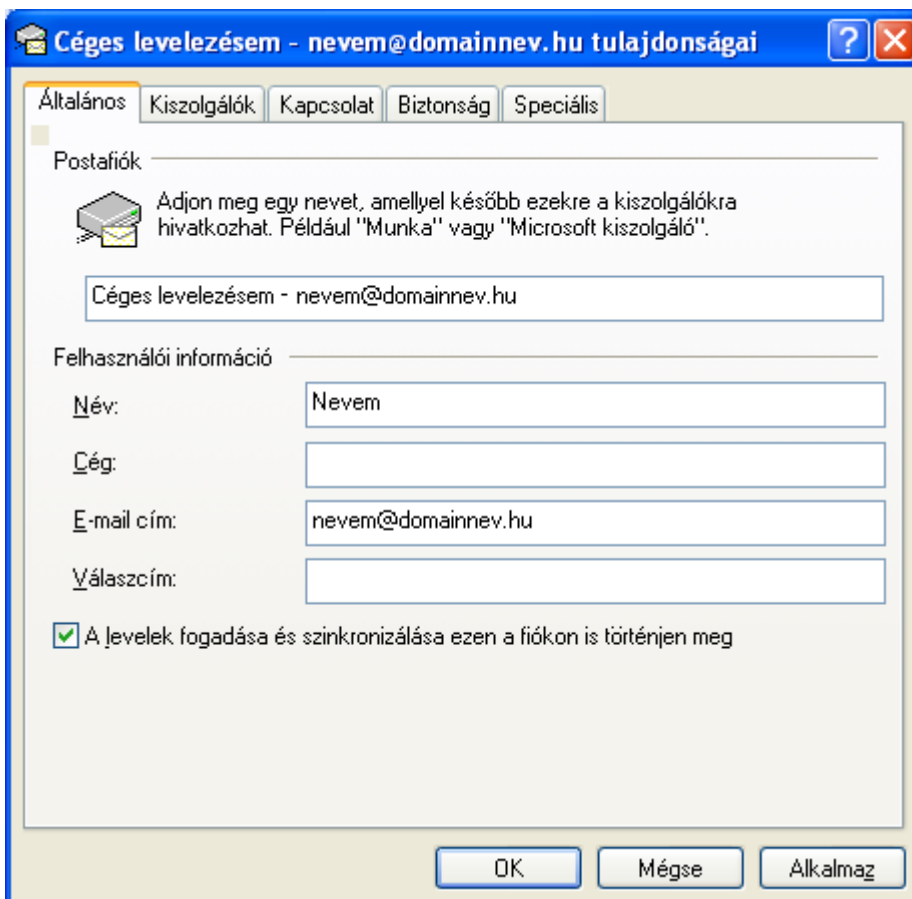
9. Tulajdonságok beállítása

Válassza ki a bal oldali listában az előzőleg létrehozott fiókot, majd kattintson a „Tulajdonságok” gombra.



10. Fiók elnevezése

Adjon egy nevet a most létrehozott levelezési fióknak, amely alapján a későbbiekben azonosítani tudja. Pl.: Céges levelezésem – nevem@domainnev.hu.

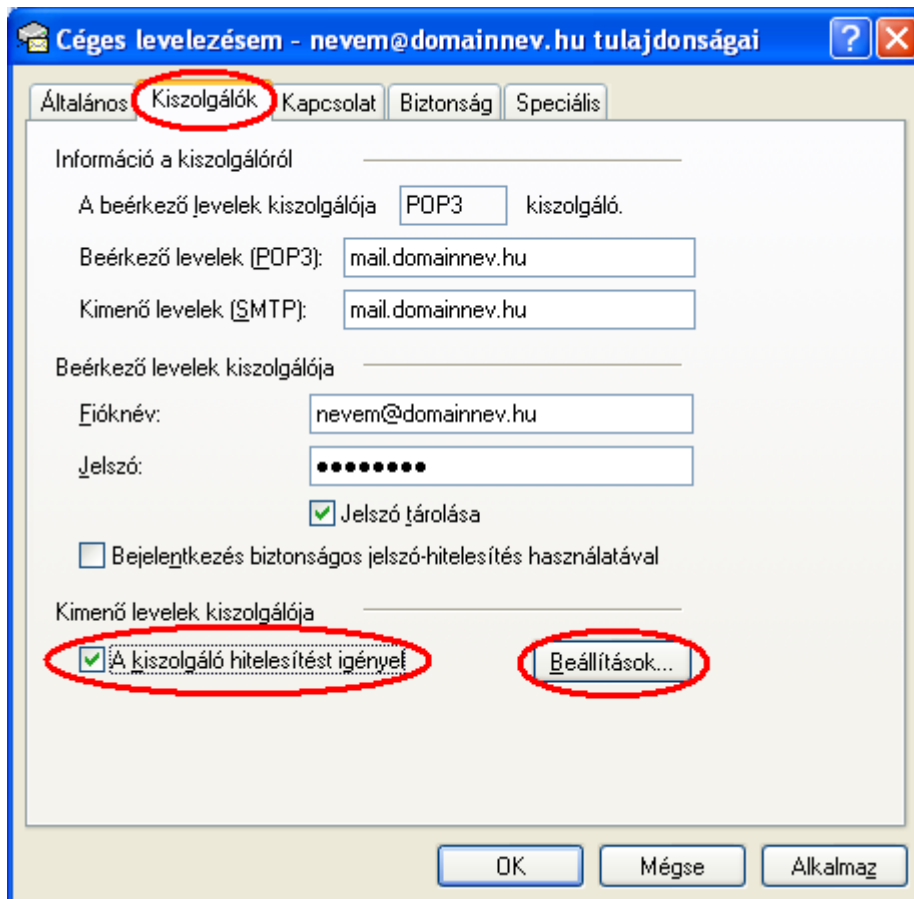


11. Kiszolgáló adatok beállítása

Lépjen át a „Kiszolgálók” fülre.

Kapcsolja be „A kiszolgáló hitelesítést igényel” kapcsolót, majd kattintson a „Beállítások” gombra.

- Ha a kimenő levelei forgalmát az internetszolgáltatója biztosítja*, ugorjon a 11.3-as menüpontra.
- Ha a kimenő levelei forgalmát is cégünk biztosítja, a 11.1-es menüpontra folytassa a beállítást.



Céges levelezésem - nevem@domainnev.hu tulajdonságai

Általános **Kiszolgálók** Kapcsolat Biztonság Speciális

Információ a kiszolgálóról

A beérkező levelek kiszolgálója POP3 kiszolgáló.

Beérkező levelek (POP3): mail.domainnev.hu

Kimenő levelek (SMTP): mail.domainnev.hu

Beérkező levelek kiszolgálója

Fióknév: nevem@domainnev.hu

Jelszó: ●●●●●●

Jelszó tárolása

Bejelentkezés biztonságos jelszó-hitelesítés használatával

Kimenő levelek kiszolgálója

A kiszolgáló hitelesítést igényel

Beállítások...

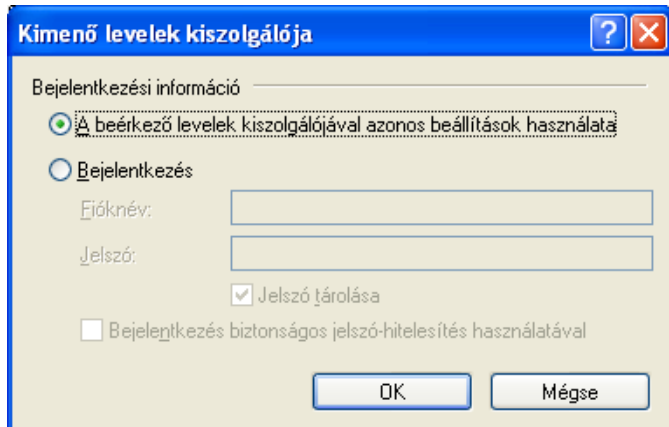
OK Mégse Alkalmaz

*Amennyiben a kimenő levelei forgalmát nem internetszolgáltatóján keresztül szeretné biztosítani, külön díjazás fejében nálunk ezt megteheti.

11.1. Kimenő levelek hitelesítésének beállítása (saját SMTP)

Amennyiben a kimenő levelei forgalmát cégünkön keresztül biztosítja, győződjön meg róla, hogy „**A beérkező levelek kiszolgálójával azonos beállítások használata**” opció van kiválasztva.

A beállítást követően nyomja meg az „OK” gombot és a 11.2-es menüpontra folytassa a beállítást.



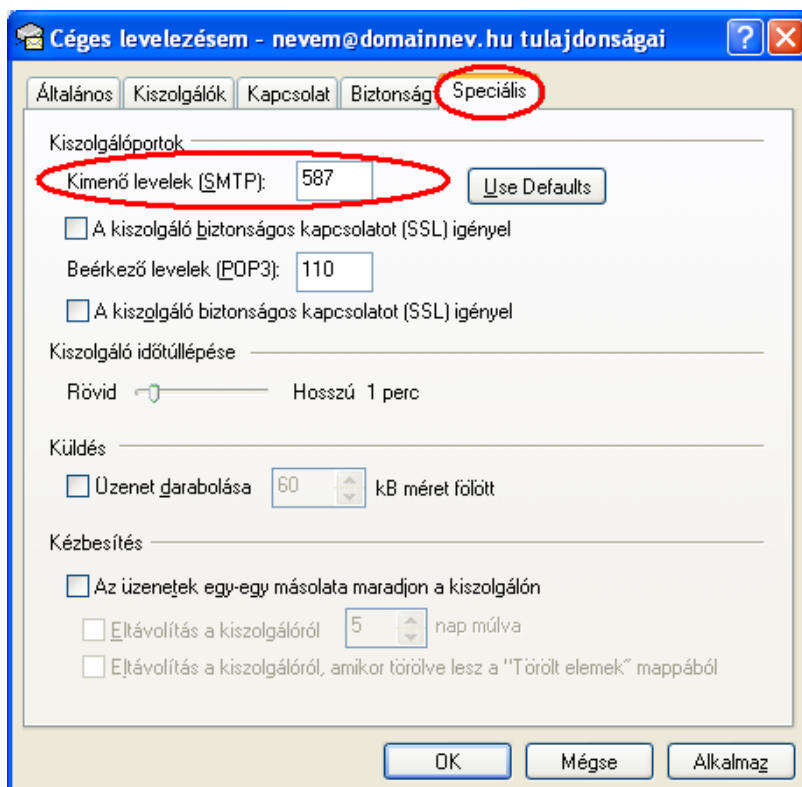
11.2. SMTP port beállítás

Egyes internetszolgáltatók a 25-ös porton való levélküldést nem engedélyezik, ezért a levelezés nem működik, ez esetben az ezzel egyenértékű 587-es szintén szabványos portot alkalmazhatja.

Lépjen át a „Speciális” fülre.

„A kimenő levelek (SMTP)”: 587.

A beállítást követően lépjen a 12-es menüpontra.



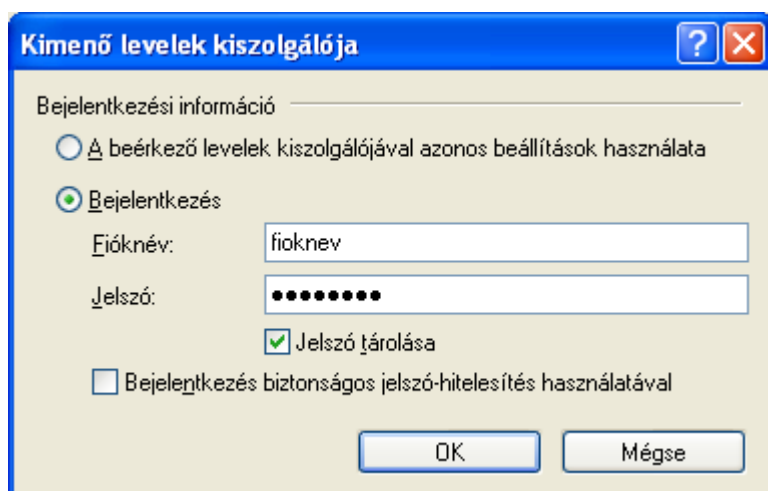
11.3. Kimenő levelek hitelesítésének beállítása

Amennyiben a kimenő levelei forgalmát internetszolgáltatóján keresztül biztosítja*, válassza a „**Bejelentkezés**” opciót és adja meg a következő adatokat.

Fióknév: az internetszolgáltatótól kapott fióknév

Jelszó: az internetszolgáltatótól kapott jelszó

A beállításokat követően nyomja meg az „**OK**” gombot és ugorjon a 12-es menüpontra

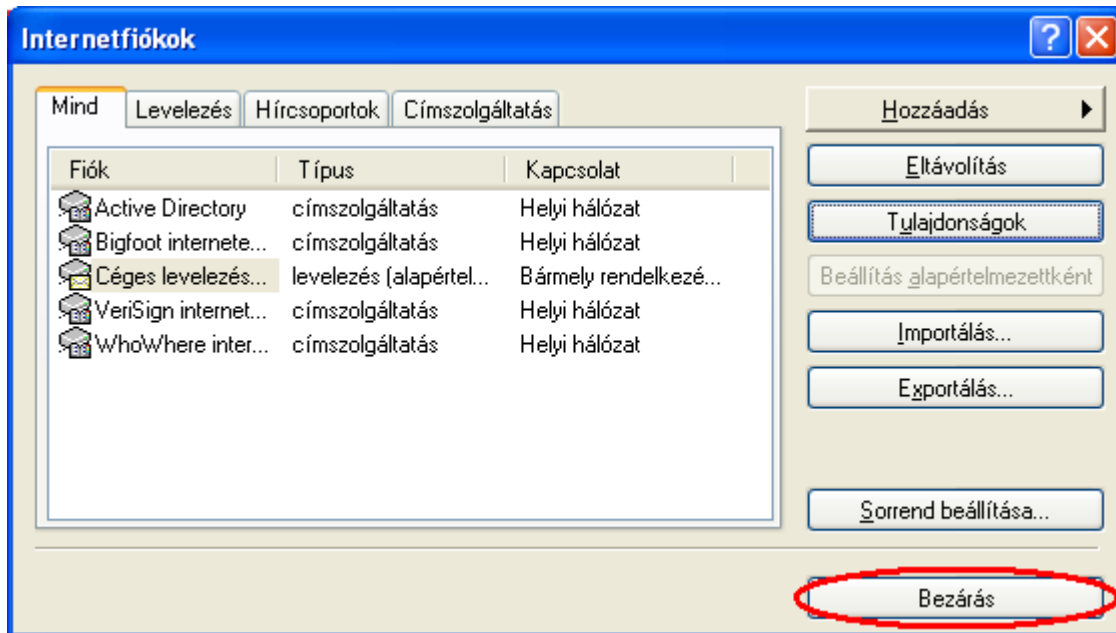


*Amennyiben a kimenő levelei forgalmát nem internetszolgáltatóján keresztül szeretné biztosítani, külön díjazás fejében nálunk ezt megteheti.

12. Mentés és befejezés

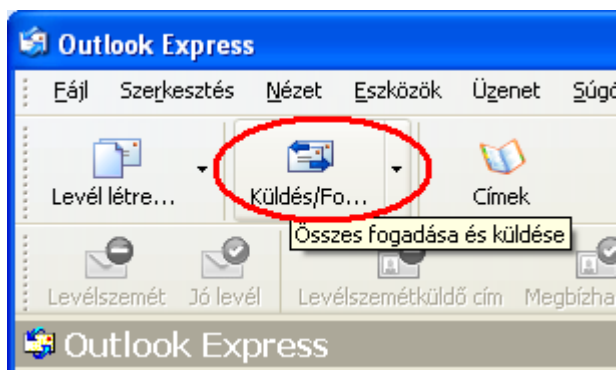
Ezek után kattintson az „OK” gombra.

Nyomja meg a „Bezárás” gombot a Microsoft Outlook Expressbe való visszalépéshez.



13. Levelek letöltése

A levelek letöltéséhez kattintson az eszköztáron található „Küldés/Fogadás” gombra.



Amennyiben sikeres volt az új fiók beállítása, elsőként egy üdvözlő üzenetet fog kapni cégunktől!