

A K-mail levelezés beállítása



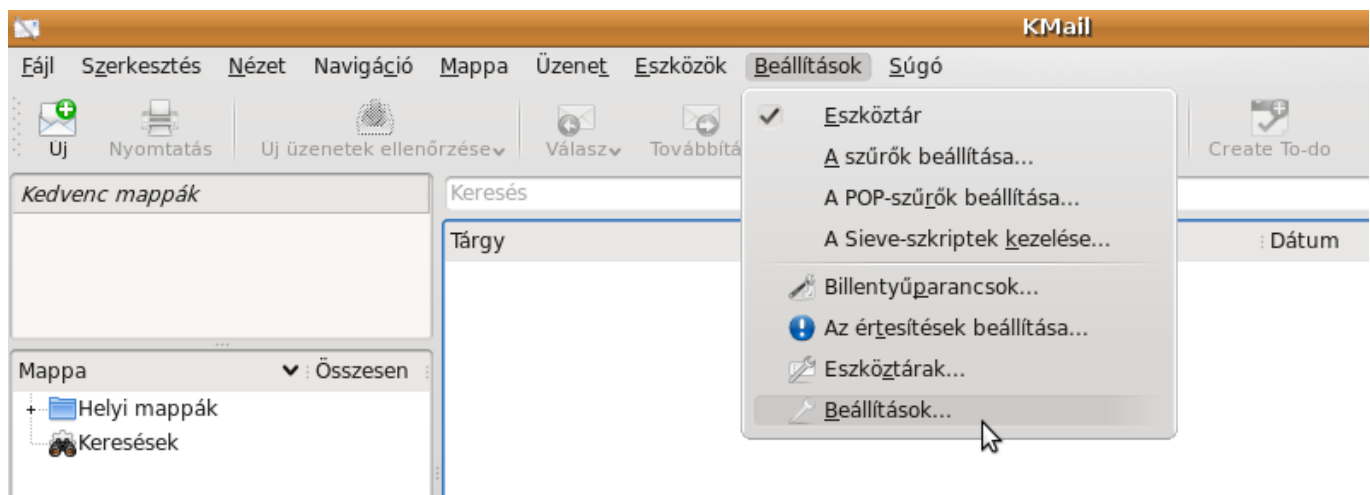
1. Program megnyitása

Nyissa meg az K-mail-t.

Amennyiben a telepítést követő első indításkor a program felajánlja az új postafiók készítését, válassza a „Nem” lehetőséget.

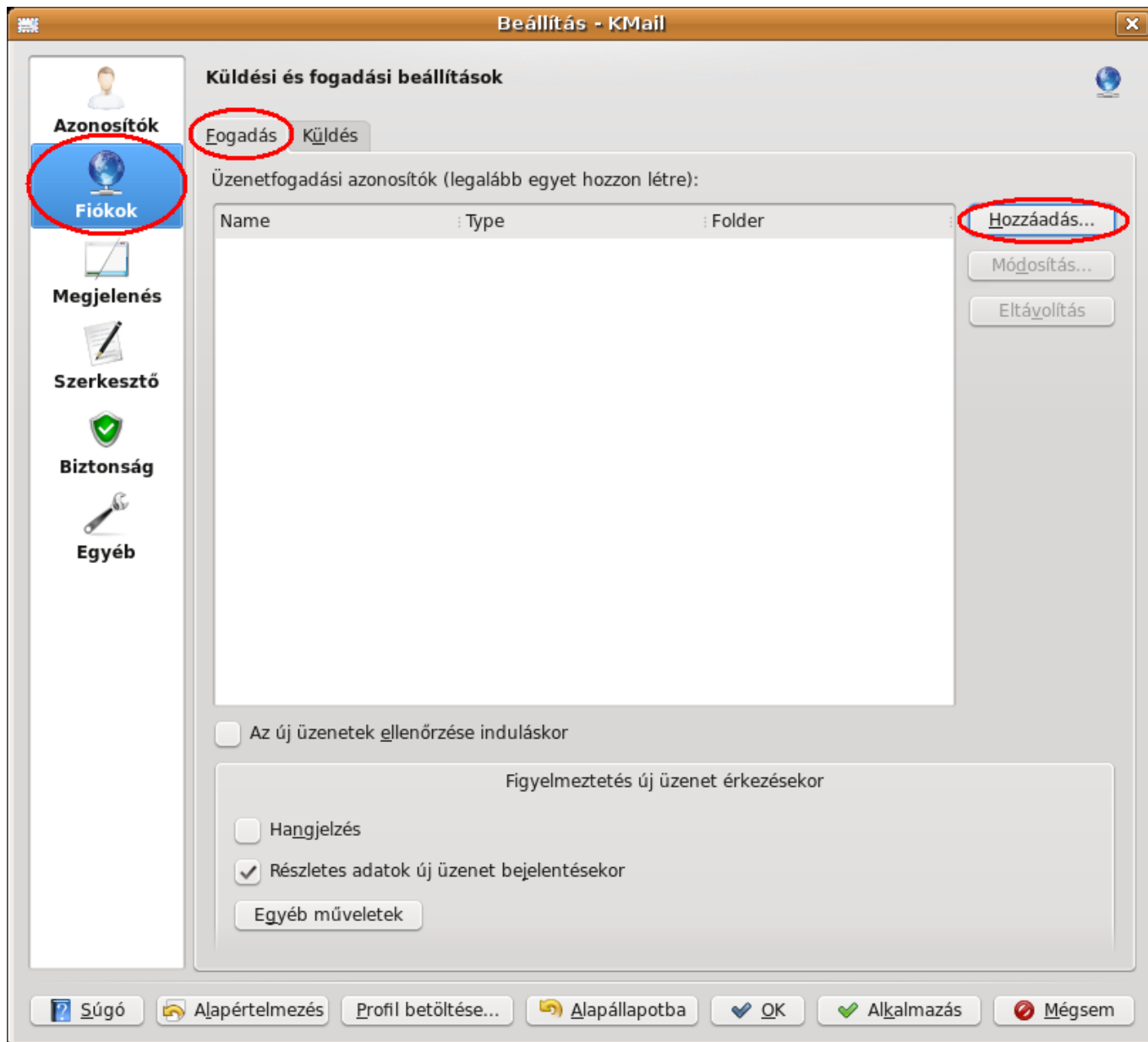
2. Beállítások

A „Beállítások” menü alatt válassza az „Beállítások...” menüpontot.



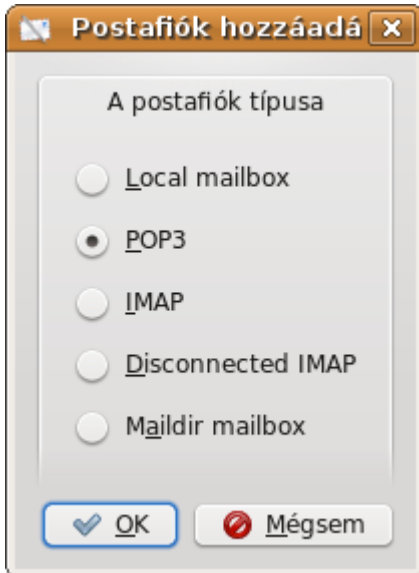
3. Bejövő levelek kiszolgálójának beállítása

A baloldali menüsorból válassza az „**Fiókok**” menüpontot, lépjen a „**Fogadás**” fülre, majd nyomja meg a „**Hozzáadás...**” gombot.



4. Postafiók típusának kiválasztása

A postafiók típusánál válassza a „POP3” opciót, majd kattintson az „OK” gombra.



5. Postafiók általános beállítása

Az „Általános” fülön állítsa be a következő értékeket:

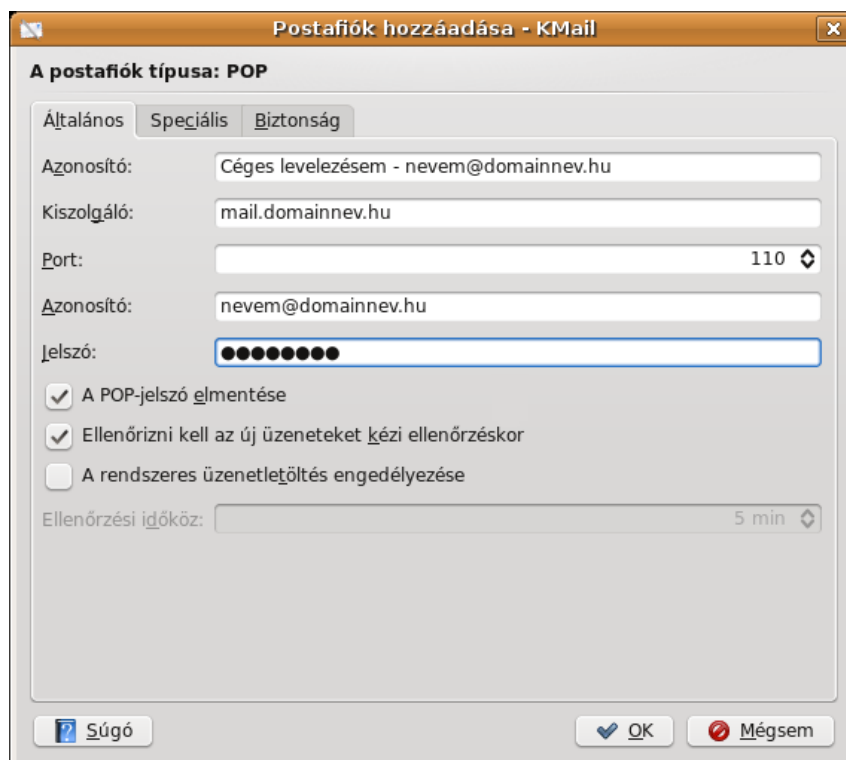
Azonosító: Céges levelezésem – nevem@domainnev.hu.

Kiszolgáló: mail.domainnev.hu

Azonosító: a teljes e-mail cím. Pl.: nevem@domainnev.hu

Jelszó: a megadott jelszó

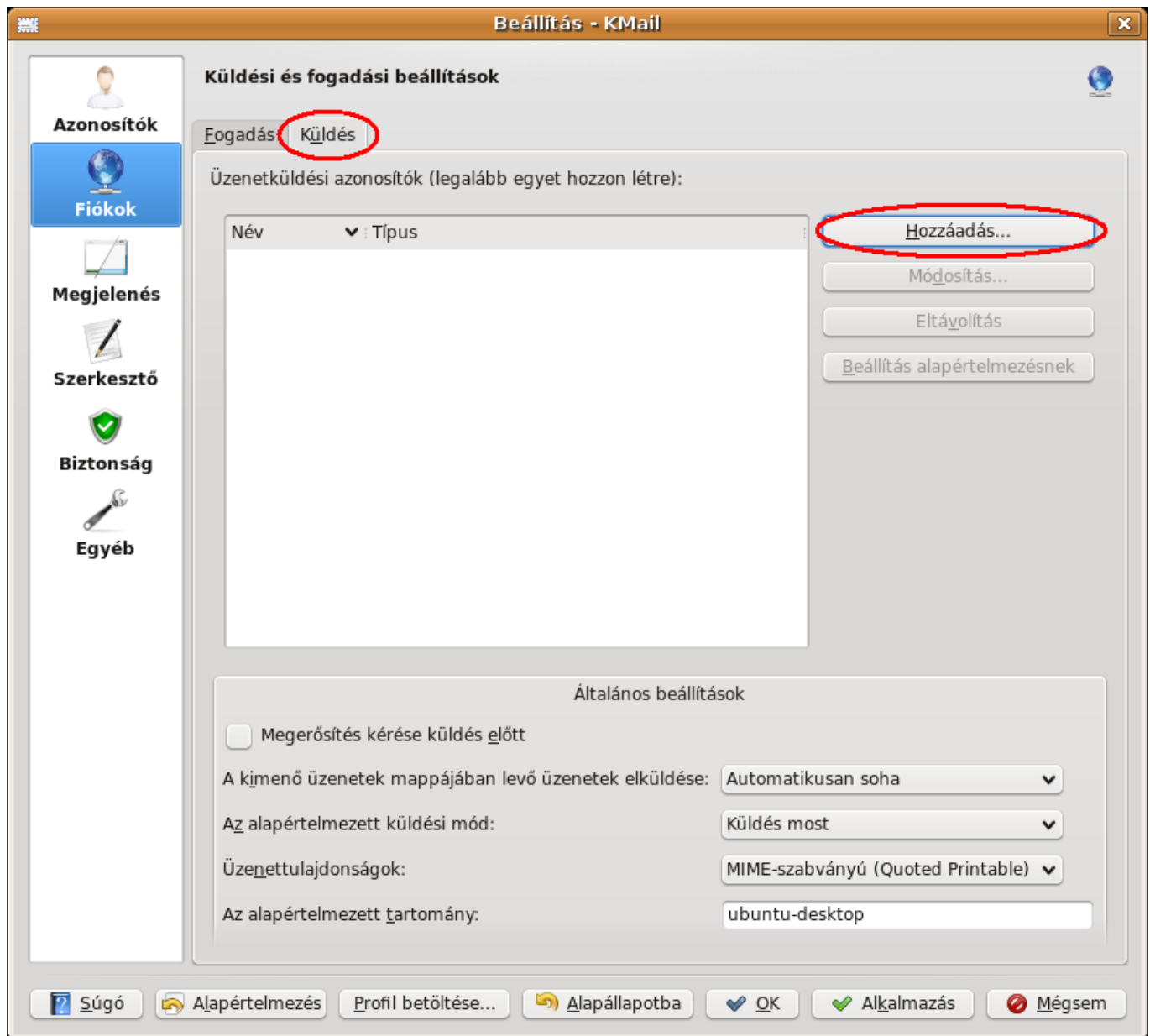
A beállításokat követően kattintson az „OK” gombra.



6. Kimenő levelek kiszolgálójának beállítása

Lépjen át a „Küldés” fülre, majd nyomja meg a „Hozzáadás...” gombot.

- Ha a kimenő levelei forgalmát az internetszolgáltatója biztosítja*, ugorjon a 6.3-as menüpontra.
- Ha a kimenő levelei forgalmát is cégünk biztosítja, a 6.1-es menüpontra folytassa a beállítást.



*Amennyiben a kimenő levelei forgalmát nem internetszolgáltatóján keresztül szeretné biztosítani, külön díjazás fejében nálunk ezt megteheti.

6.1. Kiszolgáló adatok beállítása (saját SMTP)

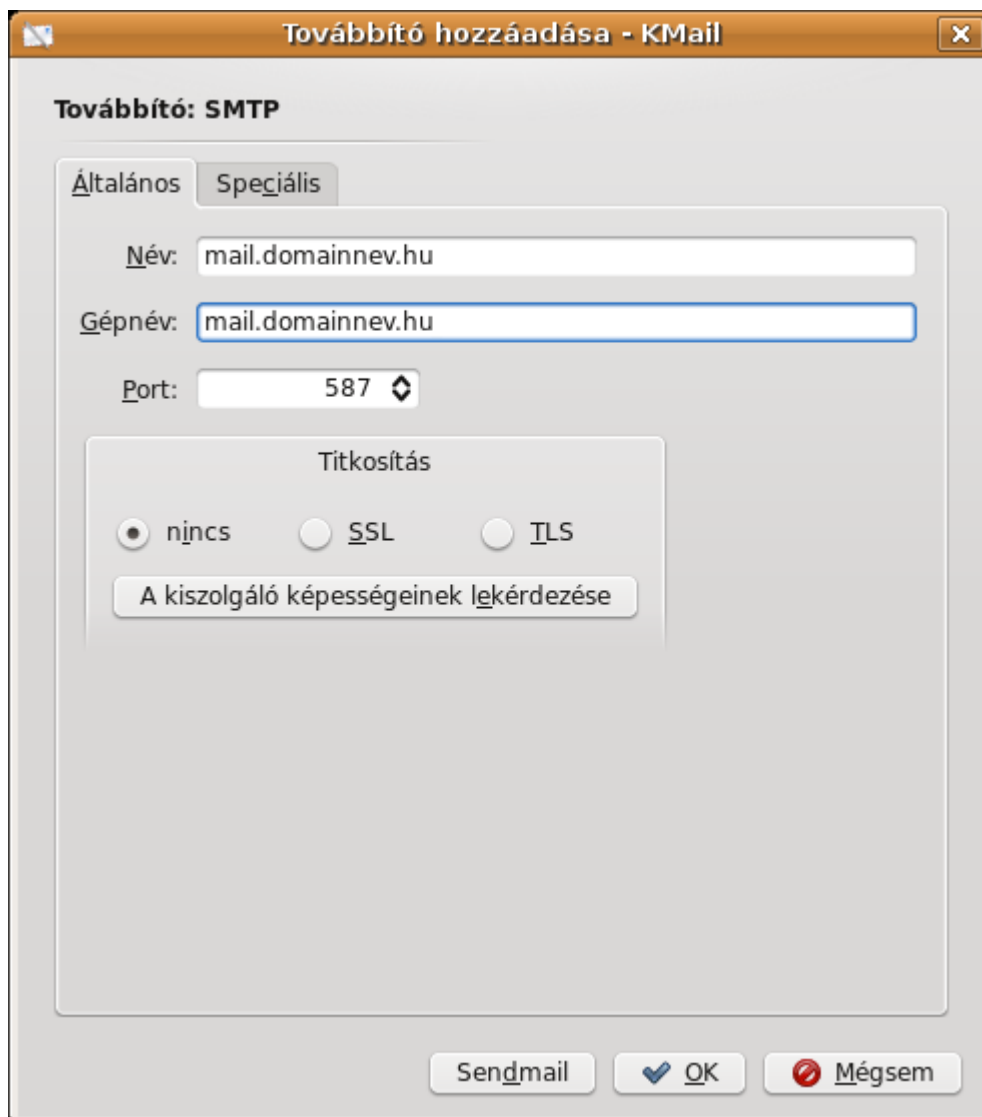
Név: mail.domainnev.hu

Gépnév: mail.domainnev.hu

Egyes szolgáltatók a 25-ös porton való levélküldést nem engedélyezik, ezért a levelezés nem működik, ez esetben az ezzel egyenértékű 587-es szintén szabványos portot alkalmazhatja.

„Port”: 587

A beállításokat követően lépjen át a „Speciális” fülre és a 6.2-es menüpontra folytassa a beállítást.



The screenshot shows the 'Továbbító hozzáadása - KMail' dialog box with the 'Speciális' tab selected. The 'Általános' tab is also visible. The 'Név:' field contains 'mail.domainnev.hu', the 'Gépnév:' field contains 'mail.domainnev.hu', and the 'Port:' field is set to '587'. Under the 'Titkosítás' section, the 'nincs' radio button is selected, with 'SSL' and 'TLS' options also present. A button labeled 'A kiszolgáló képességeinek lekérdezése' is located below the encryption options. At the bottom of the dialog, there are three buttons: 'Sendmail', 'OK', and 'Mégsem'.

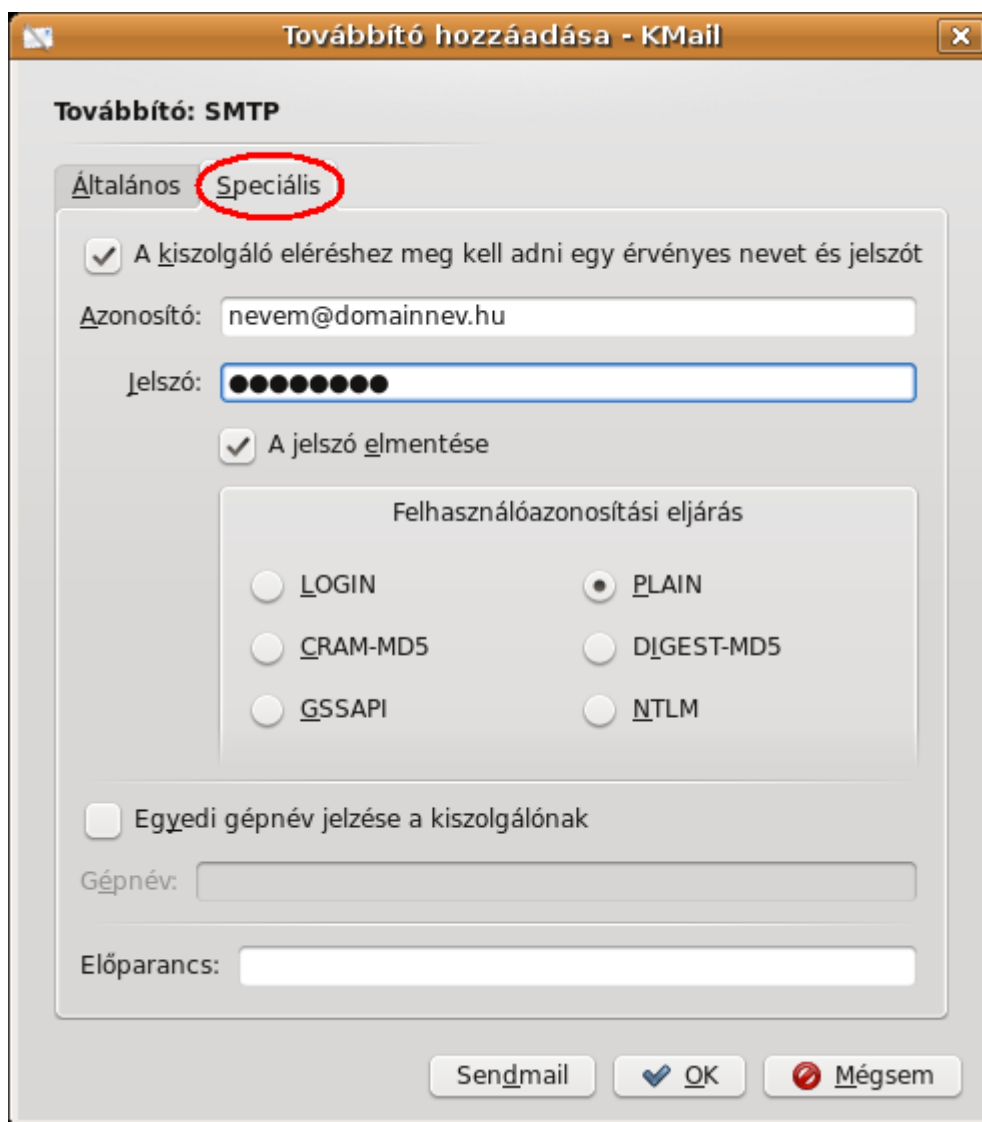
6.2. Kimenő levelek hitelesítésének beállítása (saját SMTP)

Pipálja ki „A kiszolgáló eléréséhez meg kell adni egy érvényes nevet és jelszót” opciót.

Azonosító: a teljes e-mail cím. Pl.: nevem@domainnev.hu

Jelszó: a megadott jelszó

A beállításokat követően nyomja meg az „OK” gombot és lépjen a 7-es menüpontra.



Továbbító hozzáadása - KMail

Továbbító: SMTP

Általános **Speciális**

A kiszolgáló eléréséhez meg kell adni egy érvényes nevet és jelszót

Azonosító:

Jelszó:

A jelszó elmentése

Felhasználóazonosítási eljárás

LOGIN PLAIN

CRAM-MD5 DIGEST-MD5

GSSAPI NTLM

Egyedi gépnév jelzése a kiszolgálónak

Gépnév:

Előparancs:

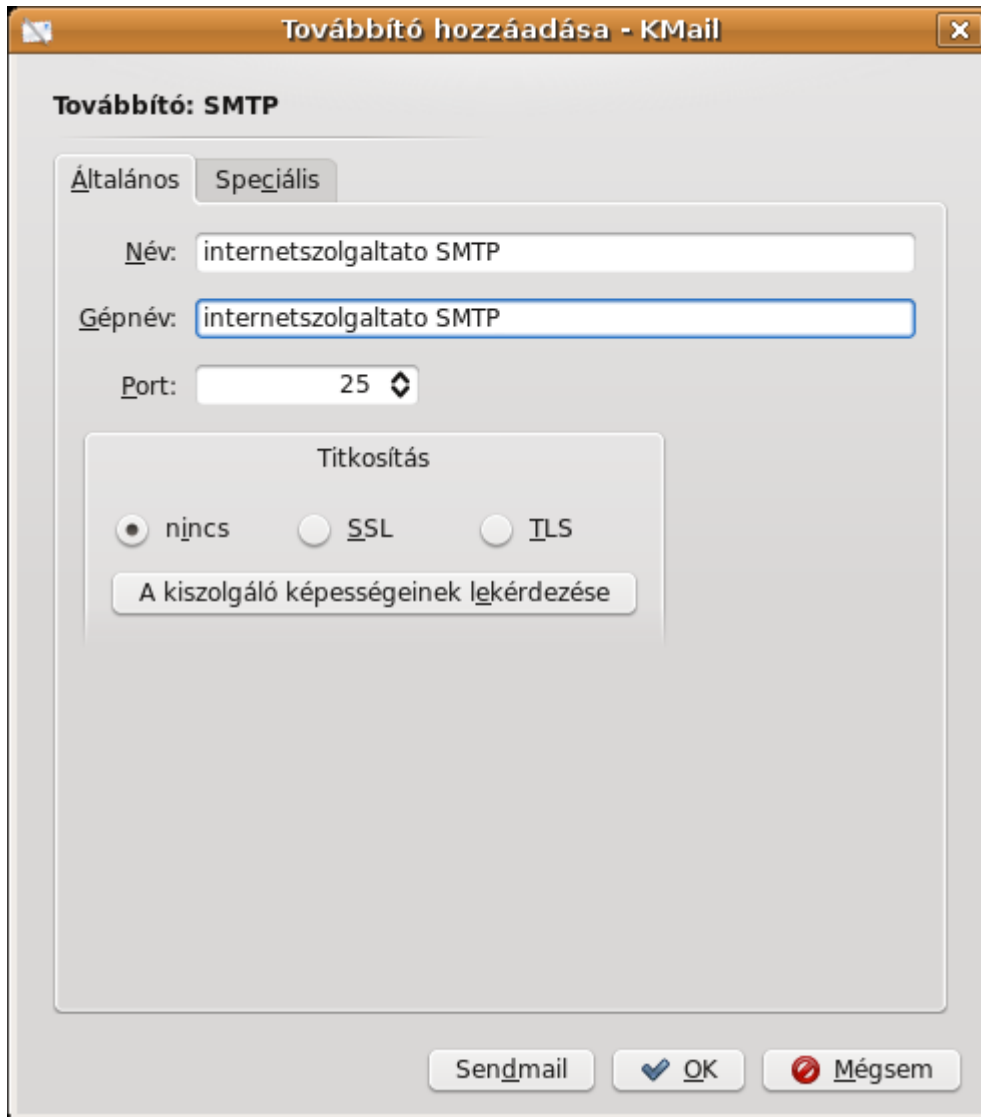
Sendmail

6.3. Kimenő levelek hitelesítésének beállítása

Név: az internetszolgáltató kimenő levelek (SMTP) kiszolgálója

Gépnév: az internetszolgáltató kimenő levelek (SMTP) kiszolgálója

A beállításokat követően lépjen át a „**Speciális**” fülre és a 6.4-es menüponton folytassa a beállítást.



Továbbító hozzáadása - KMail

Továbbító: SMTP

Általános **Speciális**

Név: internetszolgáltato SMTP

Gépnév: internetszolgáltato SMTP

Port: 25

Titkosítás

nincs SSL TLS

A kiszolgáló képességeinek lekérdezése

Sendmail OK Mégsem

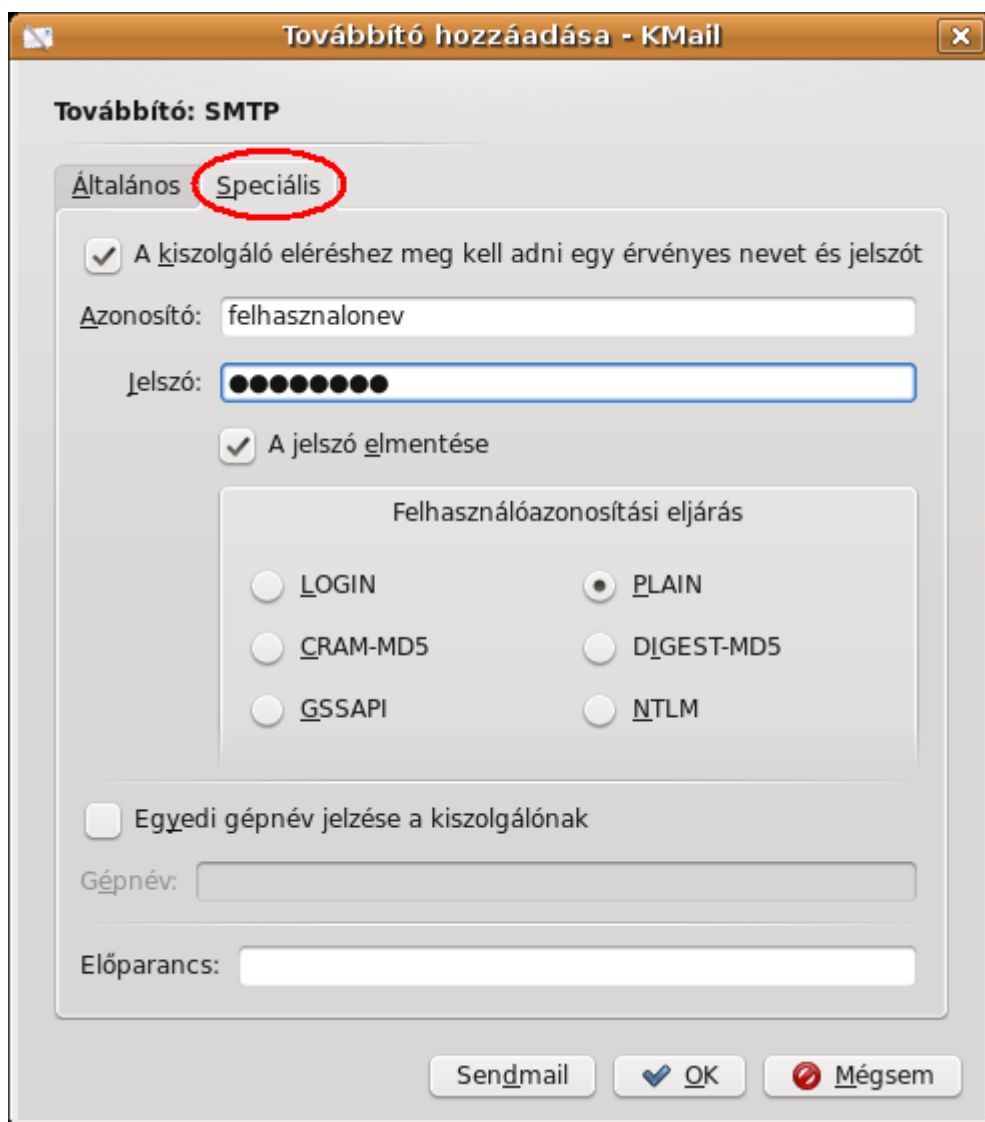
6.4. Kiszolgáló adatok beállítása

Pipálja ki „A kiszolgáló eléréséhez meg kell adni egy érvényes nevet és jelszót” opciót.

Azonosító: az internetszolgáltató által megadott felhasználónév

Jelszó: az internetszolgáltató által megadott jelszó

A beállításokat követően nyomja meg az „OK” gombot és lépjen a 7-es menüpontra.



Továbbító hozzáadása - KMail

Továbbító: SMTP

Általános **Speciális**

A kiszolgáló eléréséhez meg kell adni egy érvényes nevet és jelszót

Azonosító: felhasznalonev

Jelszó: ●●●●●●●●

A jelszó elmentése

Felhasználóazonosítási eljárás

LOGIN PLAIN

CRAM-MD5 DIGEST-MD5

GSSAPI NTLM

Egyedi gépnév jelzése a kiszolgálónak

Gépnév:

Előparancs:

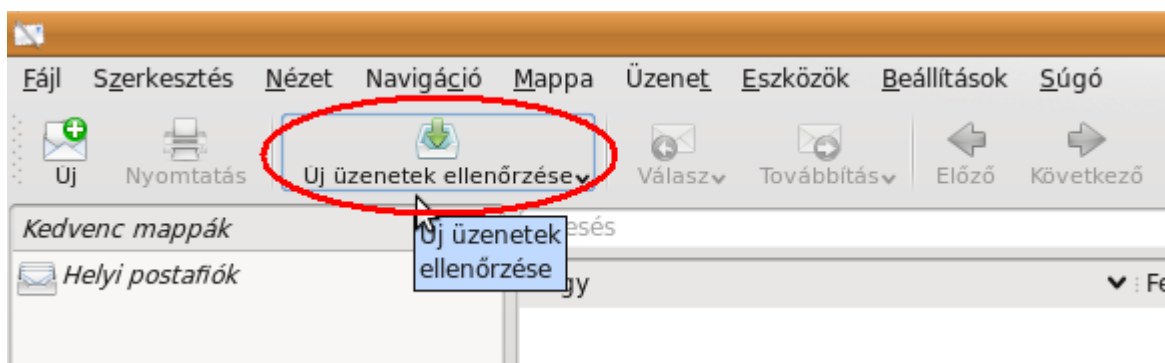
Sendmail OK Mégsem

7. Mentés és befejezés

Nyomja meg a „OK” gombot, hogy visszalépjen a K-mail-be.

8. Levelek letöltése

A levelek letöltéséhez kattintson az eszköztáron található „Új levelek ellenőrzése” gombra.



Amennyiben sikeres volt az új fiók beállítása, elsőként egy üdvözlő üzenetet fog kapni cégünkötől!