

## FTP elérés Total Commander segítségével

### 1. Letöltés

A Total Commander legújabb verziója letölthető itt:

<http://www.totalcommander.hu/letoltes/total-commander>

### 2. Telepítés

- a letöltést követően futtassa a telepítőt
- a telepítő felajánlja a „magyar” nyelvet. A „Next” gombra kattintva lépkedhet tovább.
- alapértelmezettként a „C:\totalcmd” helyre ajánlja telepíteni a programot, mely megváltoztatható, de kis mérete miatt, nyugodtan telepíthető a felajánlott helyre.

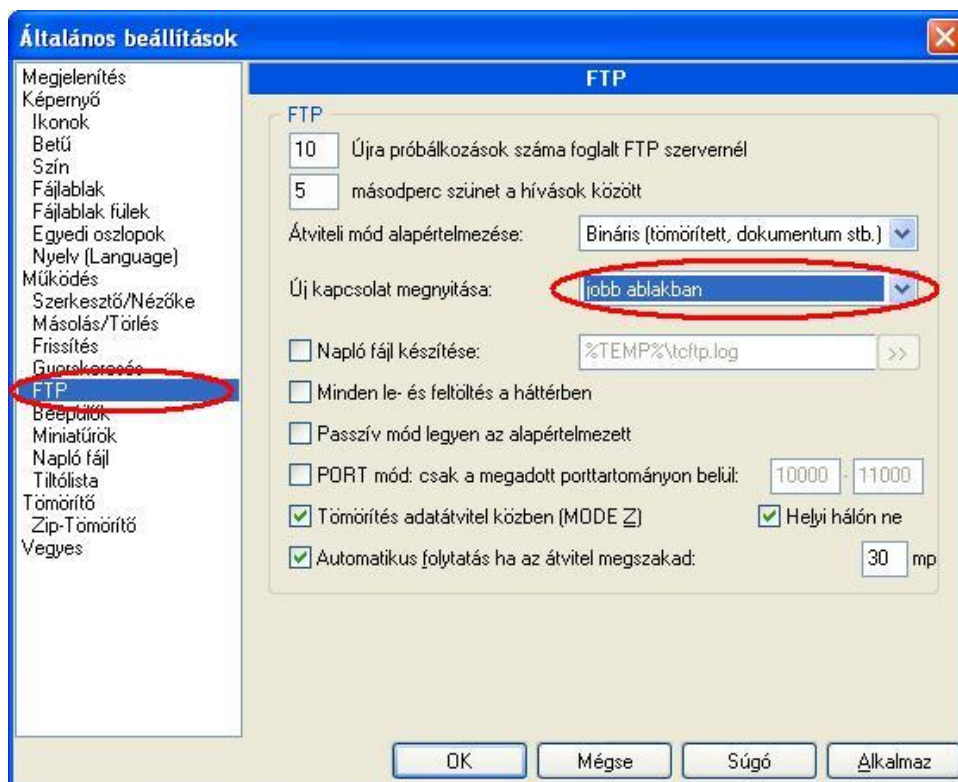
### Indítás

Az első indítást követően a program beállítások ablaka jelenik meg, ahol azonnal beállítható, hogy FTP kapcsolódáskor a jobb oldalon jelenjen meg az FTP.

A bal oldali függőleges menüből az „FTP” pontot kiválasztva az „Új kapcsolat megnyitása:” legördülő listából válassza ki a „jobb ablakban” pontot.

Ezt a beállítást javasolt elvégezni, a későbbi könnyebb használat és megérthetőség érdekében.

(Az írás a továbbiakban is erre fog hivatkozni.)

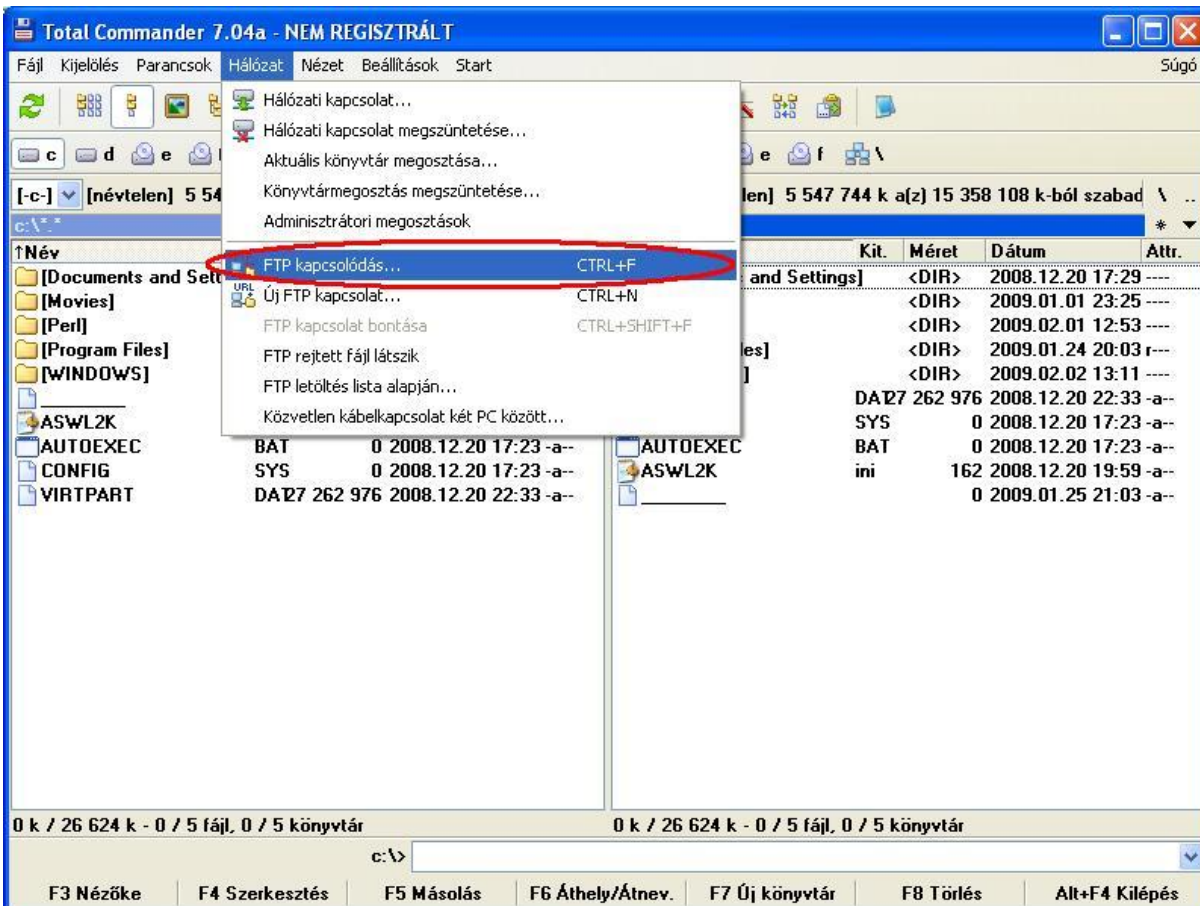


#### 1. ábra Az FTP csatlakozáskor mindig a jobb oldali panel lesz látható az FTP

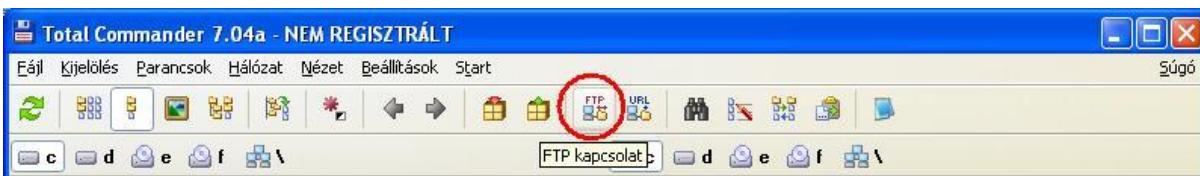
Az „OK” gombra kattintva láthatóvá válik a Total Commander kezelőfelülete.

## FTP beállítás

Új FTP beállításához válassza a „Hálózat” menü „FTP kapcsolódás” menüpontját (2. ábra) vagy nyomja meg a „CTRL + F” billentyűkombinációt, vagy kattintson az FTP ikonra (3. ábra) az eszköztáron.

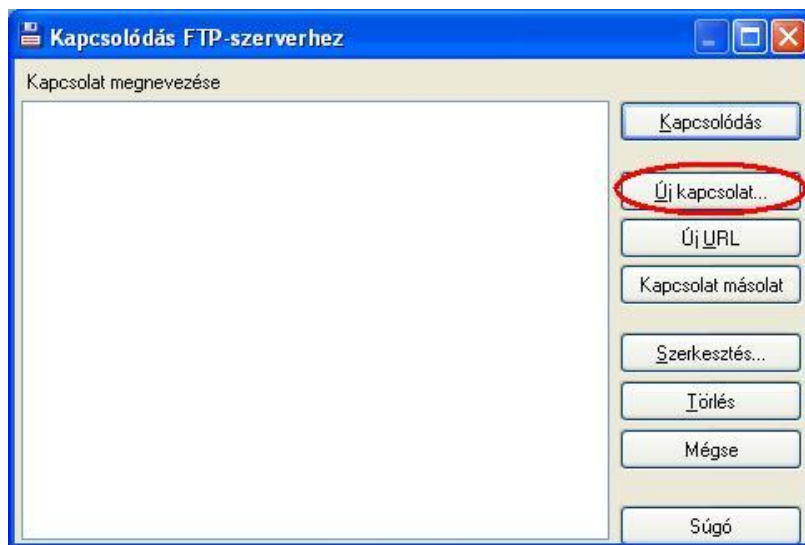


2. ábra „Hálózat menü” „FTP kapcsolódás” menüpont



3. ábra FTP ikon

Ezt követően kattintson az „Új kapcsolat...” gombra.



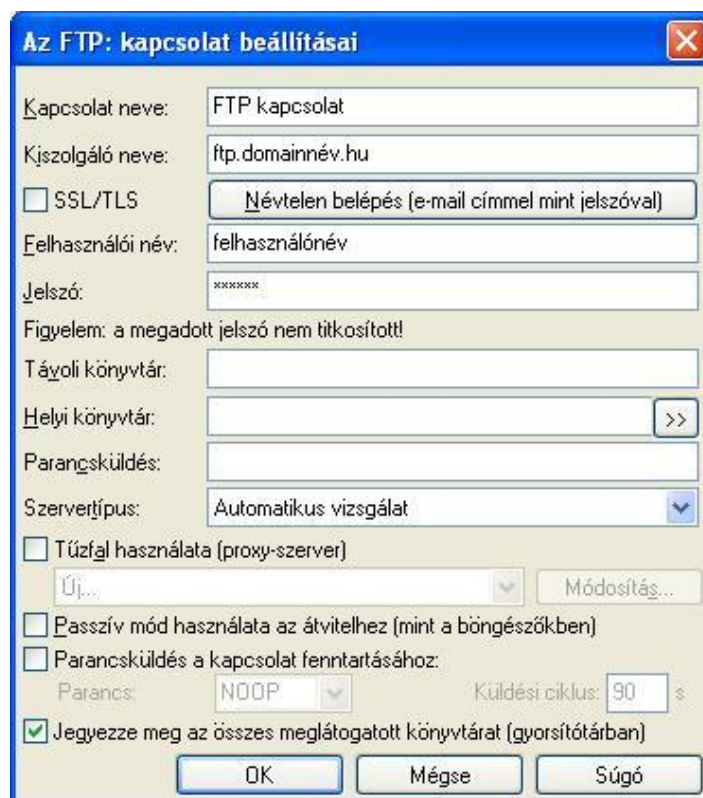
## Az FTP kapcsolat beállításai

„**Kapcsolat neve**”: az Ön által választott tetszőleges név, amely alapján a későbbiekben azonosítani tudja.

„**Kiszolgáló neve**”: [ftp.domainnév.hu](http://ftp.domainnév.hu), természetesen az „ftp.” és a „.hu” közt elhelyezkedő „domainnév” az Ön weblapjának a neve.

„**Felhasználói név**”: az FTP-hez kapott felhasználóneve

„**Jelszó**”: az FTP-hez kapott jelszava

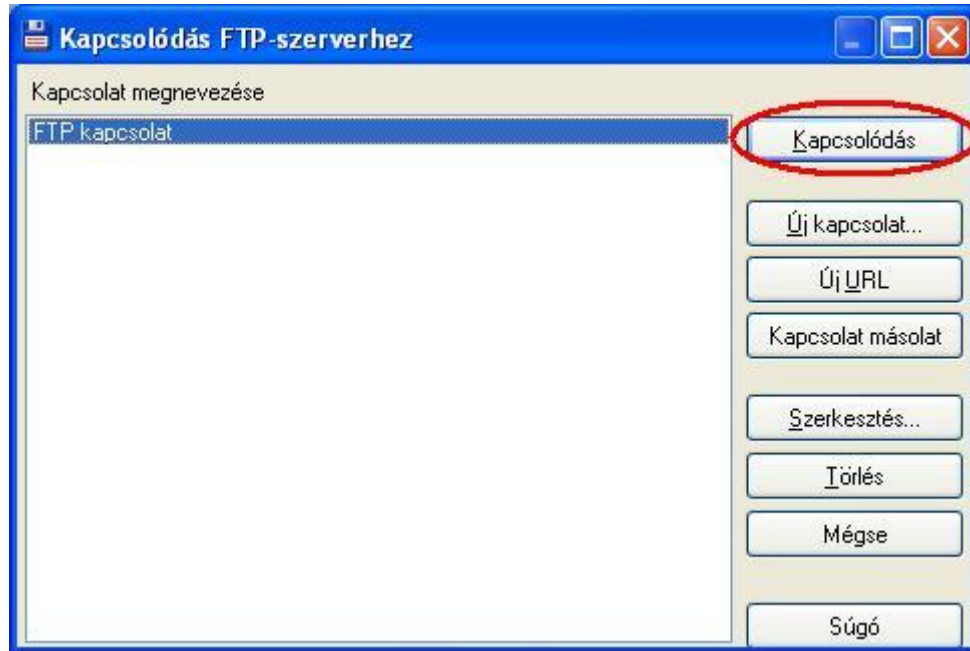


4. ábra Az FTP kapcsolat beállításai

## Az FTP használata

A Kapcsolódás FTP-szerverhez ablak megjelenítéséhez használja a „Hálózat” menü „FTP kapcsolódás” menüpontját (2. ábra) vagy nyomja meg a „CTRL + F” billentyűkombinációt vagy kattintson az FTP ikonra (3. ábra) az eszköztáron.

Az előzőleg megadott kapcsolatnevet jelölje ki, majd kattintson a „Kapcsolódás” gombra.



### 5. ábra Kapcsolódás a beállítások alapján

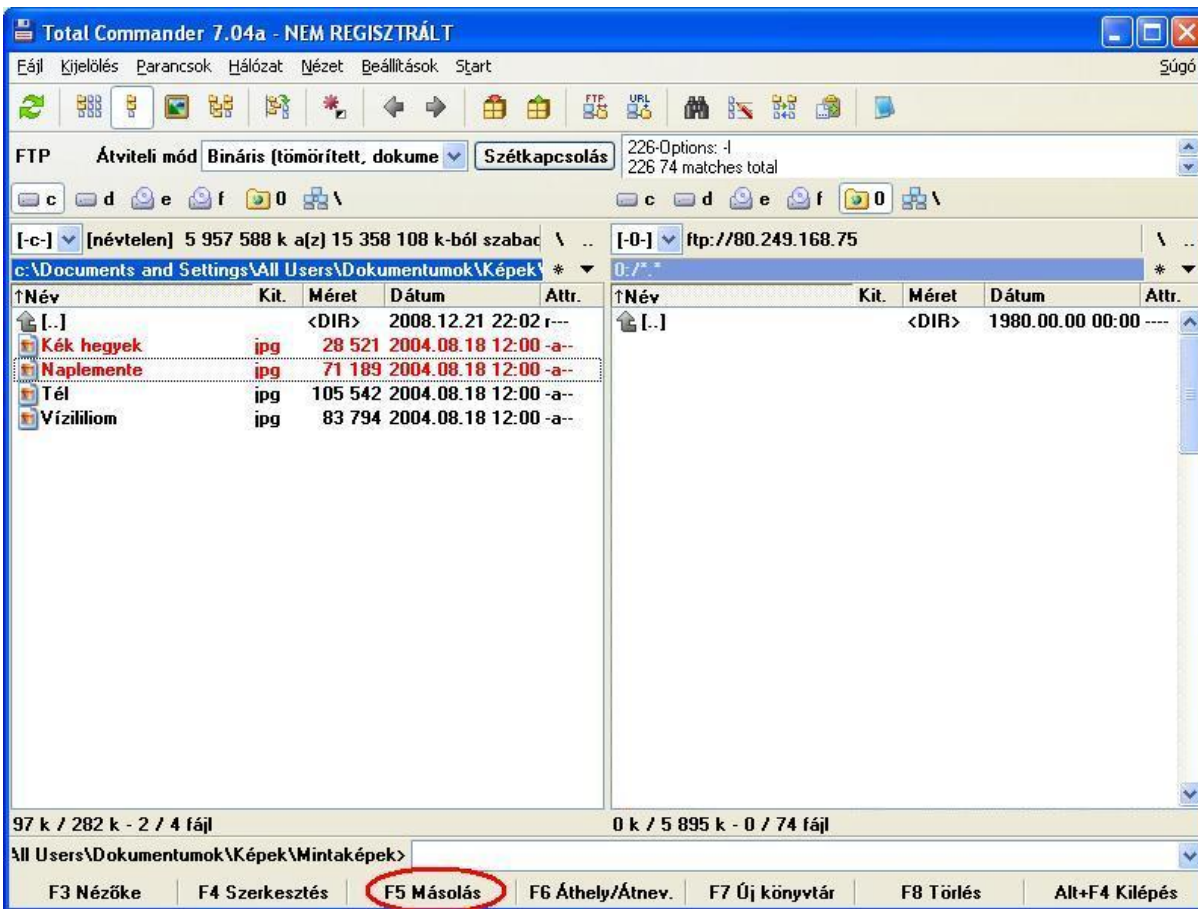
Kapcsolódás után a jobboldali ablakban (amennyiben beállította a leírás elején megadott módon) megjelennek az FTP-n található állományok. Innentől kezdve ugyanúgy használható, mintha másik meghajtóról másolnánk, könyvtárakat hoznánk létre, stb.

## Másolás

A baloldalon a saját meghajtóján jelölje ki a feltölteni kívánt fájlt vagy fájlokat, majd nyomja meg az „F5” billentyűt vagy kattintson az „F5 Másolás” gombra.

Kijelölni a jobb egérgomb lenyomásával, vagy az „Insert” billentyű lenyomásával lehetséges.

A felugró ablakon kattintson az „OK” gombra.



6. ábra Másolás